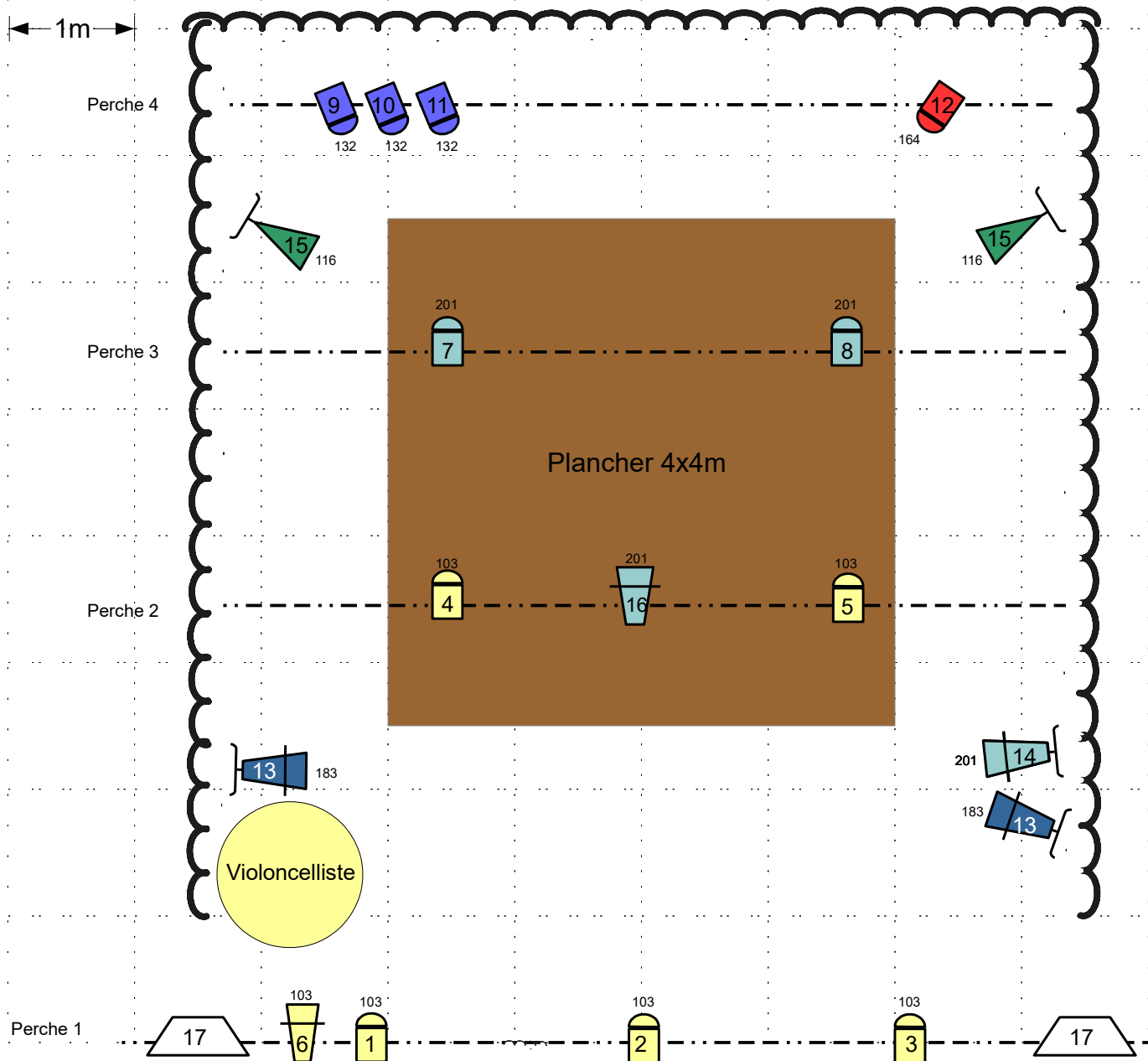


# Plan de feu du spectacle : «Les arbres vivants»



## ECLAIRAGE : 18 circuits DMX

	PC 1Kw LEE 103 = x 5	} x11
	PC 1Kw LEE 201 = x 2	
	PC 1Kw LEE 132 = x 3	
	PC 1Kw LEE 164 = x 1	
	Découpe 1Kw LEE 103 = x 1	} x4
	Découpe 1Kw au sol LEE 183 = x 2	
	Découpe 1Kw au sol LEE 201 = x 1	
	Par 64 cp62 1Kw au sol LEE 116 = x 2	
	Éclairage salle x 2	

## DECOR

- Espace scénique 7x7xH4m
- Plancher central de 4x4m
- Pendrillons à l'allemande où à l'italienne
- Accessoires divers

## TEMPS DE MONTAGE/DEMONTAGE

- salle équipée 4h/1h
- salle non équipée 6h/2h

## SON

- Une violoncelliste en live acoustique