

# CHIMÈRES

19 SPECTACLES CONTÉS À ENGHEN  
DU 28 AU 30 SEPTEMBRE 2023



[WWW.CONTEURS.BE](http://WWW.CONTEURS.BE)



fédération de  
**Conteurs**  
professionnels



# LA FÉDÉRATION DE CONTEURS PROFESSIONNELS

La Fédération de conteurs professionnels, fondée en 2004, rassemble des conteurs.euses qui exercent leur art à titre professionnel. Ils se sont uni.e.s pour défendre et faire connaître leurs multiples pratiques (spectacles, veillées, balades contées, etc).

Art ancestral et universel, le conte connaît actuellement un dynamisme et une créativité exceptionnels qui l'ont amené à être reconnu en 2016 par la Fédération Wallonie-Bruxelles comme un art de la scène à part entière.

"Chimères" constitue la "vitrine" de la Fédération.

Pour en savoir plus

[www.conteurs.be](http://www.conteurs.be)

[federationdesconteurs@gmail.com](mailto:federationdesconteurs@gmail.com)



fédération de  
**Conteurs**  
professionnels

# BIENVENUE AU FESTIVAL CHIMÈRES

VITRINE DE LA  
FÉDÉRATION DE CONTEURS PROFESSIONNELS

Pour cette 3<sup>e</sup> édition, nos “Chimères” prennent leurs quartiers à Enghien, merveilleux petit écrin de verdure et de patrimoine, à 30km de Bruxelles.

Voici donc 19 occasions de voyager à travers le temps et les cultures, dans les littératures orales, les mythes et les légendes, les récits initiatiques et les histoires vraies, et, aussi, les grandes interrogations contemporaines.

## BIENVENUES AUX PETIT.E.S ET AUX GRAND.E.S!

NOUS VOUS INVITONS À FEUILLETER CES PAGES  
ET À FAIRE VOTRE CHOIX, SANS PLUS ATTENDRE.

*Réservations souhaitées et places limitées.*

### INFOS ET RÉSERVATIONS:

[www.conteurs.be](http://www.conteurs.be)  
[federationdesconteurs@gmail.com](mailto:federationdesconteurs@gmail.com)  
+32 (0)477 75 75 07

# CHIMÈRES



## JEUDI 28 SEPTEMBRE

9h30 • 50 min

**Salle Jonathas**



Julien Staudt

LA MONTAGNE DU GÉANT

11h00 • 45 min

**Salle Pôl'Arts**



Étienne Van der Belen

JEAN DE FER

13h30 • 50 min

**Salle Jonathas**



Anne Romain

CONTRE LA PEAU  
DE L'ÉLÉPHANT

14h40 • 50 min

**Salle Pôl'Arts**



Valérie Bienfaisant

ROUTES ENCHANTÉES,  
ZONES NON SURVEILLÉES

16h30 • 70 min

**Salle Jonathas**



Emmanuel De Lœul

JASON OU  
LA TOISON D'OR

19h30 • 70 min

**Salle Pôl'Arts**



Pascal Mitsuru Guéran

LES ÉVAPORÉS DU JAPON

21h00 • 70 min

**Salle Jonathas**



Véronique de Miomandre  
et Christian Pierron

CONTES COQUINS

## VENDREDI 29 SEPTEMBRE

9h30 • 40 min

**Salle Jonathas**



Iota Gaganas

LOGOS  
*conte musical*

10h45 • 60 min

**Salle Pôl'Arts**



Fahem Abes

MERVEILLEUX CONTES

13h15 • 60 min

**Salle Jonathas**



Cindy Sneessens

LA VALSE DES COEURS  
ANCIENS

14h45 • 75 min

**Salle Pôl'Arts**



Julie Boitte et Roxane Ca'Zorzi

MON SANG COULE DANS  
TES VEINES

19h30 • 70 min

**Salle Pôl'Arts**



Julie Renson

POUCET VA SEMANT,  
SAMBA VA DEVANT

21h00 • 70 min

**Salle Jonathas**



Ahmed Hafiz

MES LANGUES AU CHAT

*Des modifications de dernière minute pourraient encore intervenir dans la programmation annoncée dans cette brochure.*

*Vous trouverez toutes les informations et éventuelles mises à jour sur [www.conteurs.be](http://www.conteurs.be).*

# ENGHIEN 2023

SAMEDI 30 SEPTEMBRE

11h00 • 90 min

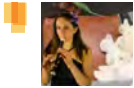
**Parc d'Enghien**



Don Fabulist  
AU PAYS DES LÉGENDES  
ET DES FABLES

14h00 • 45 min

**Salle Jonathas**



Sophie Didier  
CONTES MUSICAUX

15h15 • 55 min

**Salle Pôl'Arts**



Nathalie Dutilleul  
CONTES DES SAGES  
MUSICIENS

16h45 • 75 min

**Parc d'Enghien**



Ludwine Deblon et  
Roxane Ca'Zorzi  
LES ALLIÉS

19h30 • 60 min

**Salle Pôl'Arts**



Selle De Vos  
BANDES BOURRASQUES

20h45 • 59 min

**Salle Jonathas**



Benoît Morren  
RIEN COMME AVANT

Jeune public

Tout public à partir de 8/10 ans

Public adulte à partir de 12/14 ans

Accompagnement musical

Un.e conteur.euse sur scène

Plusieurs conteurs.euse.s sur scène

LIEUX À ENGHEN

SPECTACLES:

Voir plan en dernière page

**1 Salle Jonathas**  
Rue Montgomery 7  
7850 Enghien

**2 Salle Pôl'Arts**  
Avenue Elisabeth  
7850 Enghien

**3 Parc d'Enghien**  
*Rendez-vous:  
à l'entrée du parc avenue Elisabeth.*

Réservation recommandée

BILLETTERIE  
INFOS & RÉSERVATIONS

• [www.conteurs.be](http://www conteurs.be)  
+32 (0) 477 75 75 07

TARIFS

**Scolaire**  
• 3 € / élève

**Tout public**  
• 10 € / 1 spectacle (- 26 ans: 8 €)  
• 15 € / 2 spectacles le même soir  
(- 26 ans: 12 €)  
• Article 27: 1,25 € / spectacle

INFOS

Fédération de Conteurs Professionnels  
[www.conteurs.be](http://www.conteurs.be)  
+32 (0)477 75 75 07  
[federationdesconteurs@gmail.com](mailto:federationdesconteurs@gmail.com)



fédération de  
**Conteurs**  
professionnels



JEUDI 28 SEPTEMBRE



## LA MONTAGNE DU GÉANT

Légende bruxelloise ou naissance d'une ville

Contes et Ukulele

Julien Staudt

9h30 **1** SALLE JONATHAS

Il y a longtemps, au temps où les villes n'existaient pas, un jeune homme part de chez lui pour accomplir sa destinée et se fonder un foyer. Pour se bâtir une maison et une famille, il lui faudra de la patience, il faudra faire les bonnes rencontres, ne pas avoir peur des obstacles et, surtout, ne pas avoir honte de demander de l'aide. Sur ce chemin plein d'aventure, d'amitié et de musique, notre héros croisera des créatures magiques, la femme de sa vie et... un géant. Ce spectacle a été créé sur mesure pour le Centre de Littérature Jeunesse de Bruxelles sur le thème des grands travaux. Julien Staudt utilise la musique, la loop station et l'amplification pour plonger les petits et les grands dans le plaisir de construire, et de déconstruire ensuite.

**Public** À partir de 3 ans

<b>Durée</b>	50 minutes
<b>Jauge</b>	libre, prévoir amplification au dessus de 100 personnes
<b>Espace scénique</b>	3 x 2m min.
<b>Éclairage</b>	feu tamisé sur le centre de la scène; contre de couleur, fondu en début et fin
<b>Accessoires / décor</b>	tabouret haut, ampli, looper, ukulele, câbles (tout apporté par l'artiste)
<b>Musique</b>	live
<b>Montage / démontage</b>	1h / 30 minutes

**Contact** Julien Staudt

tetesenlair@gmail.com  
+ 32 (0) 476 / 62 86 51

JEUDI 28 SEPTEMBRE



## JEAN DE FER

L'homme sauvage et l'enfant

Etienne Van der Belen

11h **2** SALLE PÔL'ARTS

Une forêt mystérieuse, un marais dans lequel est tapi un homme sauvage... Capturé, celui-ci est mis en cage dans la cour du palais du Roi. Le prince âgé de 8 ans le libère et l'accompagne dans la forêt. Après quelques temps passés ensemble, l'homme sauvage pousse l'enfant à s'aventurer seul dans le vaste monde. À travers les épreuves que constituent l'errance dans la forêt, la surveillance de la fontaine magique, l'entretien du jardin sauvage, la guerre sur le champ de bataille ou le tournoi, notre prince mûrit... Voyage d'un héros pour répondre à l'appel de l'aventure initiatique vers et dans la nature, soutenu par celui qui devient son mentor et se transforme, lui aussi, à mesure que son apprenti progresse. Spectacle inspiré d'un conte des frères Grimm.

**Public** Familial à partir de 8 ans

<b>Durée du spectacle</b>	45 minutes
<b>Jauge idéale / max.</b>	50 / 120 personnes
<b>Espace scénique</b>	3 x 2m min.
<b>Éclairage</b>	occultation souhaitée + plein feu couleur chaude mais aussi possibilité en plein air
<b>Musique</b>	un chant a capella
<b>Montage / démontage</b>	2h / 1h

**Contact** Etienne Van der Belen - Asbl Chispa

etiennevdbelen@gmail.com  
+ 32 (0) 497 / 647 849  
www.etiennevanderbelen.com  
www.chispa.be

Photo: Marco Lavand'homme

JEUDI 28 SEPTEMBRE



## CONTRE LA PEAU DE L'ÉLÉPHANT

**Anne Romain**

*Écriture et interprétation* Anne Romain  
*Chant et interprétation* Sandra Nazé  
*Mise en scène* Annette Brodkom  
*Mouvements:* Christophe Herrada  
*Éléments scéniques:* Marie Bénédicte Baudin  
*Costumes:* Anaïs Tossings  
*Lumières:* Claude Enuset  
*Régie:* Bartira Pereira  
*Affiche:* Martin Thomas

13h30 **1** SALLE JONATHAS

Ce spectacle parle des liens entre l'homme et l'animal. Dans notre quotidien, dans nos habitations modernes, on oublie souvent le lien qui existe avec les autres vivants de la planète. Derrière les écrans, loin de la nature, enfants et adultes nous sommes de plus en plus déconnectés du monde animal. Par ce spectacle, nous voulons raviver cette connexion. Sur scène, deux femmes: une conteuse et une chanteuse... Amies dans la vie depuis l'enfance, elles racontent des récits de vie, des histoires incroyables où l'homme et l'animal se sontentraïdés et ont échangé des moments privilégiés. Ce spectacle à la fois émouvant, drôle et instructif, est un cri, un grondement, une bouffée de vie.

**Public** À partir de 7 ans

<b>Durée du spectacle</b>	50 minutes
<b>Jauge max.</b>	100 personnes
<b>Espace scénique</b>	8 x 6m (adaptable)
<b>Accessoires / décor</b>	2 petites chaises d'enfants + 1 longue caisse / 2 raclettes + 4 banderoles
<b>Musique</b>	régie + chants en live
<b>Montage / démontage</b>	15 minutes

**Contact** Anne Romain

anneromain688@yahoo.be  
 + 32 (0) 497 / 54 08 89

JEUDI 28 SEPTEMBRE



## ROUTES ENCHANTÉES, ZONES NON SURVEILLÉES

**Valérie Bienfaisant**

14h40 **2** SALLE PÔL'ARTS

Quêtes et péripéties, monstres et génies, course effrénée et métamorphose, Nash, Talia et Kutuk traversent une forêt enchantée, s'abreuvant à une source magique et découvrent un territoire fabuleux dans une zone non surveillée par l'ogre à sept têtes.

**Public** Tout public à partir de 7 ans

<b>Durée du spectacle</b>	50 minutes
<b>Jauge max.</b>	200 personnes
<b>Espace scénique</b>	4 x 3m
<b>Éclairage</b>	<i>salle:</i> plein feu chaleureux <i>classe ou espace bar:</i> avec les moyens du bord <i>extérieur:</i> à l'ombre d'un arbre ou à la lumière des étoiles
<b>Musique</b>	Nadine Rakofski à l'accordéon
<b>Montage / démontage</b>	15 minutes

**Contact** Valérie Bienfaisant

valeriebienfaisant@gmail.com  
 lesoiseauxdejunyaid@gmail.com  
 + 32 (0) 471 / 36 73 91

JEUDI 28 SEPTEMBRE



## JASON OU LA TOISON D'OR

Emmanuel De Loeul



16h30 **1** SALLE JONATHAS

C'est une route inconnue que Jason, jeune et beau prince sans trône, entreprend, de sa cité natale Iolcos, en Grèce, pour la lointaine et étrange Colchide, aux portes de l'Orient. Une quête insensée de la Toison d'Or, talisman de souveraineté qu'il lui faudra arracher à un roi tout-puissant. De cette aventure audacieuse, aux épreuves inédites, dépendra que lui, l'ingénu et fougueux prince spolié, recouvre son trône. Pour renouer les fils de sa destinée. Mais est-ce bien sa destinée ?

**Public** Adultes à partir de 12 ans

<b>Durée du spectacle</b>	70 minutes
<b>Jauge idéale</b>	120 personnes
<b>Espace scénique</b>	Min. 3 m <sup>2</sup>
<b>Éclairage</b>	occultation ou pénombre + projecteurs 1 douche et 2 faces (couleur chaude)
<b>Accessoires / décor</b>	une chaise en bois
<b>Musique</b>	en direct
<b>Montage / démontage</b>	30 min / 10 min

**Contact** Emmanuel De Loeul

manu.deloeul@gmail.com  
+ 32 (0) 473 / 25 75 16

JEUDI 28 SEPTEMBRE



## LES ÉVAPORÉS DU JAPON

Récits de disparitions volontaires

Pascal Mitsuru Guéran



19h30 **2** SALLE PÔL'ARTS

Changer de vie ? Tout recommencer, repartir à zéro... ? Tenter de se faire oublier ? Essayer d'effacer ce qui ne convient plus, fuir ? Pas forcément par choix délibéré, mais poussé par les circonstances de la vie... En s'inspirant d'une enquête de Léna Mauger, Pascal Mitsuru Guéran s'est intéressé au phénomène des disparitions volontaires et propose des récits de personnes, qui, du jour au lendemain, décident de "disparaître" et de recommencer une "nouvelle" vie. Mais peut-on vraiment tout abandonner, et prétendre effacer le passé ? Et quand un homme, ou une femme, ou même un enfant, en arrivent à ne plus pouvoir faire face à la réalité, et choisissent la fuite, cela donne des récits singuliers, mystérieux, où l'être humain est forcé d'aller au bout de lui-même... Un sujet passionnant, qui interroge l'évolution d'une société et l'épanouissement de la personne.

**Public** Adultes à partir de 10 ans

<b>Durée du spectacle</b>	1h10
<b>Jauge idéale</b>	50 à 100 personnes
<b>Espace scénique</b>	4 x 3m
<b>Éclairage</b>	plein feu, avec projecteurs à la face, gélatine ambre, et projecteurs en contre, gélatine bleue
<b>Accessoires / décor</b>	une chaise et une petite table
<b>Son</b>	un micro HF type cravate, ou micro casque avec amplification
<b>Montage / démontage</b>	1h / 1h

**Contact** Pascal Mitsuru Guéran

pascal.gueran@skynet.be  
+ 32 (0) 478 / 28 48 08



JEUDI 28 SEPTEMBRE



## CONTES COQUINS

Véronique de Miomandre et  
Christian Pierron



21h15 **1** SALLE JONATHAS

Une balade mutine sur les sentiers de l'amour, la jambe légère et l'œil polisson...

Des mots candides ou malicieux pour en parler, tourner autour, la titiller, la chatouiller, la réveiller, lui donner des ailes. Un bouquet d'histoires et des chansons délicatement osées, pour colorer le jardin des rêves amoureux...

**Public** Adultes à partir de 12 ans

<b>Durée du spectacle</b>	1h10
<b>Jauge max.</b>	150 personnes
<b>Espace scénique</b>	4 x 3m min. Estrade et escalier vers public (idéalement sans gradins)
<b>Éclairage</b>	Quatre projecteurs latéraux montés sur deux pieds, avec gélatines ambrées. Une zone centrale de jeu d'env. 3 m de diamètre, en avant scène. Deux "contres" froids.
<b>Son</b>	voix nue (petite jauge) ou micro cravate HF et sonorisation légère
<b>Montage /démontage</b>	15 min. / 15 min. (hors montage des lumières)

**Contact** Véronique de Miomandre

vdmiomandre@gmail.com  
+ 32 (0) 496 / 14 88 94

VENDREDI 29 SEPTEMBRE



## LOGOS

Conte musical

Iota Gaganas



*Conteuse, écriture,  
mise en scène*  
Musicien-corniste

Iota Gaganas  
David Lefèvre

9h30 **1** SALLE JONATHAS

Laissez-vous surprendre par les fabuleuses histoires de la mythologie grecque et rencontrez des dieux, des demi-dieux et des héros. Sur le mont Olympe règnent les douze dieux grecs. Zeus en est le roi, il garde pourtant le cœur tendre! Tandis que son épouse Héra veille sur son foyer, Zeus trouve toujours le moyen de s'échapper.

**Public** Tout public à partir de 10 ans

<b>Durée du spectacle</b>	40 minutes
<b>Jauge idéale / max.</b>	50 / 100 personnes
<b>Espace scénique</b>	5 x 3m
<b>Éclairage</b>	Lumière de face, lumière en douche et 2 projecteurs latéraux
<b>Accessoires / décor</b>	2 chaises
<b>Son</b>	un micro-cravate à fournir
<b>Montage /démontage</b>	30 min. / 30 min.

**Contact** Iota Gaganas

iotagaganas@yahoo.fr  
+ 32 (0) 489 / 43 83 14

VENDREDI 29 SEPTEMBRE



## MERVEILLEUX CONTES

Fahem Abes

10h45 **2** SALLE PÔL'ARTS

Depuis sa plus tendre enfance, Fahem Abes s'abreuve à la source vivifiante des contes traditionnels d'Algérie, qui ont façonné son imaginaire et sa passion pour l'art du conte. Venez découvrir un monde de contes mystérieux avec Fahem ABES. Laissez-vous envoûter par la tradition ancestrale des conteurs, qui improvisaient à chaque représentation sans savoir quelle histoire ils allaient raconter. Ce spectacle de contes est une célébration de cette tradition millénaire, où chaque récit est une fenêtre ouverte sur un univers infini de possibilités. Joignez-vous à nous pour une aventure extraordinaire, où l'imagination n'a pas de limite et où les histoires révèlent les secrets les plus profonds de notre âme.

**Public** Tout public à partir de 9 ans / scolaire: 9-12 ans

<b>Durée du spectacle</b>	60 minutes
<b>Jauge idéale / max.</b>	100 / 120 personnes
<b>Espace scénique</b>	Min. 3 x 2m
<b>Éclairage</b>	plein feu tamisé sur le centre de la scène; contre de couleur, fondu en début et fin
<b>Accessoires / décor</b>	un tabouret apporté par l'artiste
<b>Musique</b>	flûte, percussions jouées en direct
<b>Montage / démontage</b>	¾ d'heure et ½ heure

**Contact** Fahem Abes

fabesbel@gmail.com  
+ 32 (0) 486 / 96 83 63

VENDREDI 29 SEPTEMBRE



## LA VALSE DES CŒURS ANCIENS

Cindy Sneessens

13h15 **1** SALLE JONATHAS

Le monde va mal? Peut-être. Mais il n'est pas trop tard. C'est en réveillant le pouvoir des anciens qu'on fera jaillir la sève des jeunes pousses humaines. Ma grand-mère avait un os cassé dans la tête! Juste avant de partir dans les étoiles, elle tenait ma main serrée dans la sienne. Et dans un murmure déjà lointain, elle m'a dit: "Quand tu auras trouvé l'arbre au cœur de lumière, je serai de nouveau là..." C'est ainsi qu'à commencé une longue quête, sacrée... Ce récit conté où se mêlent souvenirs et contes traditionnels, est un hommage aux anciens, à la maladie d'Alzheimer, à la transmission, à la Vie infinie!

**Public** Tout public à partir de 10 ans

<b>Durée du spectacle</b>	1h
<b>Jauge max.</b>	200 personnes
<b>Espace scénique</b>	3 x 3m
<b>Éclairage</b>	-
<b>Accessoires / décor</b>	tabouret apporté par l'artiste
<b>Montage / démontage</b>	30 min / 30 min

**Contact** Cindy Sneessens

cindy.conte@hotmail.com  
+ 32 (0) 470 / 57 28 74

VENDREDI 29 SEPTEMBRE



## MON SANG COULE DANS TES VEINES

**Julie Boitte et Roxane Ca'Zorzi**

*Narration* Julie Boitte & Roxane Ca'Zorzi  
*Aide à la dramaturgie* Catherine Pierloz  
*Mise en espace* Isabelle Puissant

14h45 **2 SALLE PÔL'ARTS**

C'est l'histoire de deux conteuses voyageant entre les époques, entre le réel et l'imaginaire. Et de deux héroïnes: l'une vit la "grande Histoire", au 12<sup>e</sup> siècle, des royautes française et anglaise. L'autre, habitant la littérature gothique romantique du 19<sup>ème</sup> siècle, est née de l'imaginaire d'un auteur irlandais. La première a suscité tant de passions qu'on ne sait par où l'aborder. La deuxième cristallise toujours les peurs et les aspirations de notre temps. Aliénor d'Aquitaine, la reine. Carmilla, la vampire, de Sheridan Le Fanu.

**Public** À partir de 13 ans

• Reconnaissance par les Tournées Art & Vie

<b>Durée du spectacle</b>	1h15
<b>Jauge max.</b>	120 personnes
<b>Éclairage</b>	occultation souhaitée + plein feu couleur chaude face, et projecteurs en contre bleu. Pour salle équipée: sur base d'une conduite.
<b>Accessoires / décor</b>	1 chaise ancienne et un tabouret de piano à fournir
<b>Musique</b>	un chant a capella
<b>Son</b>	2 micro HF type cravate, ou micro casque avec amplification selon l'acoustique de la salle et la jauge
<b>Montage / démontage</b>	2h / 30 min
<b>Versions</b>	le spectacle existe aussi en balade contée dans des lieux de mémoire

**Contact** Julie Boitte

info@julieboitte.com  
 + 32 (0) 498 / 77 73 77

VENDREDI 29 SEPTEMBRE



## POUCET VA SEMANT, SAMBA VA DEVANT

**Julie Renson, Jacinthe Mazzocchetti,  
Caroline Etienne**

*Conte* Julie  
*Univers sonore* Caroline Etienne  
*Récit* Jacinthe Mazzocchetti

19h30 **2 SALLE PÔL'ARTS**

Nous sommes des voyageurs. Nous cherchons la vie. Depuis toujours, femmes, hommes et enfants, nous sommes en mouvement. Sous nos pieds, la réalité. Dans nos bagages, des histoires. Partager des histoires pour se rencontrer autrement... Ces histoires sont autant des récits de vie - de ceux qui jalonnent les chemins de l'exil - que des contes traditionnels issus de diverses cultures. Elles sont portées par une anthropologue (Jacinthe Mazzocchetti), une conteuse (Julie Renson) et par l'univers sonore d'une troisième intervenante - également anthropologue - (Caroline Étienne). Ce trio inédit et formidablement complémentaire offre une prestation qui vient éveiller autant les consciences que les émotions. Elle donne inmanquablement l'envie de se remettre en chemin et en liens.

**Public** Ados / adultes à partir de 13 ans

<b>Durée du spectacle</b>	50 min. + échange en fin de spectacle
<b>Jauge idéale / max.</b>	50 / 80 personnes
<b>Espace scénique</b>	Podium 6x3m, fond de scène neutre; public sur gradins ou en arc-de-cercle
<b>Éclairage</b>	en salle non équipée, éclairage doux
<b>Musique</b>	bois tibétains et percussions.
<b>Sonorisation</b>	à partir de 60 pers. (2 micros-cravates et sonorisation pour instruments).
<b>Montage / démontage</b>	¾ d'heure et ½ heure

**Contact** Julie Renson

bonjour@volubilisasbl.be  
 + 32 (0) 474 / 43 41 52

VENDREDI 29 SEPTEMBRE



## MES LANGUES AU CHAT

Ahmed Hafiz



21h15 **1** SALLE JONATHAS

Un spectacle de contes contemporains qui nous invite à regarder autour de nous maintenant.

Avec des histoires drôles et déjantées, saupoudrées de langues étrangères, "Mes langues au chat" nous parle de notre vie, du malaise de notre société, de l'état de notre planète et des fléaux de notre temps. Il nous invite à rire puis à réfléchir.

Qu'on soit belge, arabe, néerlandais, anglais, ou espagnol, nous ne parlons pas tous le même "étranger" mais nous faisons tous le même rêve, le rêve d'un monde meilleur, du meilleur des mondes

**Public** Tout public à partir de 12 ans

- *Spectacle très souple (théâtre, café-théâtre, salle de spectacle, bibliothèque, école, parc, jardin, particulier...)*
- *Intervention Art & Vie pour la Belgique*

<b>Durée du spectacle</b>	70 minutes
<b>Jauge idéale / max.</b>	120 personnes
<b>Espace scénique</b>	3 x 2m min.
<b>Éclairage</b>	plein feu
<b>Accessoires / décor</b>	une chaise haute (bar)
<b>Son</b>	voix nue ou micro-cravate si nécessaire
<b>Montage / démontage</b>	15 min / 15 min

**Contact** Ahmed Hafiz

ahmedafiz@yahoo.fr  
+ 32 (0) 477 / 22 89 39

SAMEDI 30 SEPTEMBRE



## AU PAYS DES LÉGENDES ET DES FABLES

Don Fabulist



11h **3** PARC D'ENGHIEN

Don Fabulist, Chevalier des Vagabonds du Nid des Flibustiers, est porteur de légendes et de fables, enrichies de poésies du royaume de l'obscurité scintillante. Lors d'une balade contée Don Fabulist vous laisse découvrir un univers qui estime hautement la tradition orale.

Parmi d'autres êtres fabuleux, on peut y repérer le Hollandais Volant et le Joueur de Flûte qui soufflent dans le vent, ainsi que le Goupil qui sort de son bourg,... La balade est une errance au cœur des histoires de la transmission et un voyage dans une rêverie poétique.

**Public** Tout public à partir de 12 ans

<b>Durée du spectacle</b>	1h30
<b>Jauge idéale / max.</b>	40 / 50 personnes
<b>Espace scénique</b>	Plein air

**Contact** Don Fabulist

don.fabulist@hotmail.com  
+ 32 (0) 60 / 39 91 99  
+ 32 (0) 495 / 77 66 28

SAMEDI 30 SEPTEMBRE



## CONTES MUSICAUX

Sophie Didier

14h **1** SALLE JONATHAS

La vie de château... Pas facile quand on est considéré comme un petit nigaud par toute sa famille! Heureusement, la musique, la nature et beaucoup de cœur vont montrer le "P'tit Nigaud" sous son vrai jour: Un véritable héros! Tout le monde ne vit pas dans un château. Mais une maison peut cacher bien des surprises. Léa va les découvrir avec le Lutin de la maison qui chante.

Une grande famille dans une toute petite petite maison... Ce n'est plus possible pour Jean le fermier! Tante Berthe lui propose de faire dormir ses animaux avec lui...

La musicalité des histoires emmène les enfants dans les aventures des différents personnages: chacun peut être son propre héros! Beaucoup de dynamisme, des personnages hauts en couleur, de l'humour, de la musique et... dans une valise!

**Public** À partir de 3 ans

<b>Durée du spectacle</b>	45 minutes
<b>Jauge max.</b>	50 personnes
<b>Espace scénique</b>	4 x 4m
<b>Éclairage</b>	plein feu
<b>Accessoires / décor</b>	table d'enfant, une malle/banquette, valise (apportées par l'artiste)
<b>Musique</b>	sans sonorisation
<b>Montage / démontage</b>	15 min / 15 min

**Contact** Sophie Didier

lesacteursdesophie@gmail.com  
+ 32 (0) 486 / 86 56 36

SAMEDI 30 SEPTEMBRE



## CONTES DES SAGES MUSICIENS

Nathalie Dutilleul

*Cie Les 3 Lézards*15h15 **2** SALLE PÔL'ARTS

Entre réel et imaginaire, partez en voyage au pays de la musique et de ses instruments avec les contes des sages musiciens racontés par Nathalie Dutilleul.

Elle vous parlera de la naissance du premier violon, de la magie des flûtes et du rêve d'un accordéoniste de Bruxelles. Elle vous dévoilera le secret des plus grands violonistes et tentera de percer celui de la musique qui ouvre nos cœurs et nous transporte au-delà de nous-mêmes.

**Public** Tout public à partir de 8 ans

<b>Durée du spectacle</b>	55 minutes
<b>Jauge max.</b>	32 / 100 personnes
<b>Espace scénique</b>	3 x 2m
<b>Éclairage</b>	plein feu chaleureux
<b>Musique</b>	extraits sonores à diffuser en régie
<b>Montage / démontage</b>	en fonction de l'éclairage

**Contact** Nathalie Dutilleul - Vander Borgh

nathalie@les3lezards.be  
+ 32 (0) 486 / 87 54 40  
illu: @Anna Van Waeg

SAMEDI 30 SEPTEMBRE



## LES ALLIÉS

Ludwine Deblon et Roxane Ca'Zorzi

Regard extérieur Isabelle Puissant

16h45 **3** PARC D'ENGHIEN

Il y eut un temps lointain où nous nous sommes fixés. Nous avons mis fin à nos errances de chasseurs-cueilleurs et parmi les paysages mille fois arpentés, nous avons choisi des lieux qui devaient être les nôtres. Un pays rien qu'à nous, les Humains.

Pourtant, nous n'étions pas seuls dans cette Histoire. Les loups étaient déjà entrés dans nos familles et nous les avons appelés "chiens".

D'autres ont suivi, à cornes, à sabots, à plumes et à griffes, tout le cortège de nos "domestiques" à pris place auprès de nos foyers.

Autour de ces âmes qui peuplent nos rêves et nos imaginaires, autour du chien et du cheval, alliés de longue date, des histoires de passions réciproques, d'amours partagées, de cœurs si différents qui parfois battent à l'unisson.

**Public** Tout public à partir de 12 ans

• Reconnaissance par les Tournées Art & Vie

<b>Durée du spectacle</b>	1h15 minutes
<b>Jauge idéale / max.</b>	40 / 60 personnes
<b>Espace scénique</b>	spectacle semi-itinérant dans des lieux en lien avec les canidés, les équidés, la domestication, lieux qui entrent eux-mêmes à chaque fois dans la narration (adaptation sur mesure). Après la partie balade, prévoir un lieu au calme, isolé (grange, écurie) où asseoir le public
<b>Éclairage</b>	autonome (lanternes électriques si nécessaire)
<b>Repérage</b>	bien avant la séance, pour choisir les lieux et créer le lien avec les histoires

**Contact** Ludwine Deblon

ludwine.deblon2@gmail.com  
+ 32 (0) 477 / 58 44 69

SAMEDI 30 SEPTEMBRE



## BANDES BOURRASQUES

Selle De Vos

19h30 **2** SALLE PÔL'ARTS

Notre cybercrime, comparé aux bandes sans foi ni loi qui terrorisent le peuple en cette période troublée de la fin du 18<sup>ème</sup> siècle, c'est de la gnognotte. Les malfrats sanguinaires du capitaine Baekelandt, les Chevaliers et la Bande de la Main Invisible vous donneront la chair de poule. Parfois drôles, ils vous emmènent dans un monde universel de légendes et de pays imaginaires.

Une poignée d'histoires, une brouette d'aventures, une cuillère d'humour... Selle de Vos vous emmène dans le monde fantastique et interactif du conte.

**Public** Tout public à partir de 10 ans

<b>Durée du spectacle</b>	60 minutes
<b>Jauge idéale / max.</b>	40 / 80 personnes
<b>Espace scénique</b>	4 x 4m Possibilité d'adapter le spectacle pour l'extérieur (balade contée etc.)
<b>Éclairage</b>	entrée dans le noir, puis pleins feux, lumière douce publique
<b>Accessoires / décor</b>	deux chaises, un tabouret
<b>Musique</b>	quelques fragments sur CD ou USB
<b>Montage / démontage</b>	20 min / 10 min

**Contact** Selle de Vos

selle.de.vos@skynet.be  
+ 32 (0) 479 / 21 85 15

SAMEDI 30 SEPTEMBRE



## RIEN COMME AVANT

Conte apocaly-poétique

**Benoît Morren**



20h45 **1** SALLE JONATHAS

Alors que plusieurs équilibres naturels essentiels à la vie sur Terre sont bouleversés - climat, biodiversité, cycle de l'eau,... - tout porte à croire que l'humanité est en train de s'autodétruire. Face aux catastrophes qui s'annoncent les politiques et les multinationales nous proposent des solutions "techno-green-washing". Certains scientifiques et philosophes iconoclastes ne croient plus à ces chimères et appellent à "forger de nouveaux imaginaires", à une "révolution politique philosophique et poétique". C'est en poésie politique que le spectacle "Rien comme avant" se propose de contribuer à cette révolution. Une succession de tableaux, de contes, de "mélodies parlées", dépeignent un monde qui bascule dans le chaos et les questions existentielles que cela entraîne. Quel sens encore donner à nos actions? Comment faire face à nos peurs? Comment encore cultiver la Joie? Les réponses à ces questions se trouvent-elles dans l'Amour? Dans l'Art, l'Imaginaire? Ou encore... dans la forêt? Le propos semble sombre, il a pourtant un effet cathartique sur le public, et propose quelques pistes pour que nos enfants continuent à rêver et à espérer.

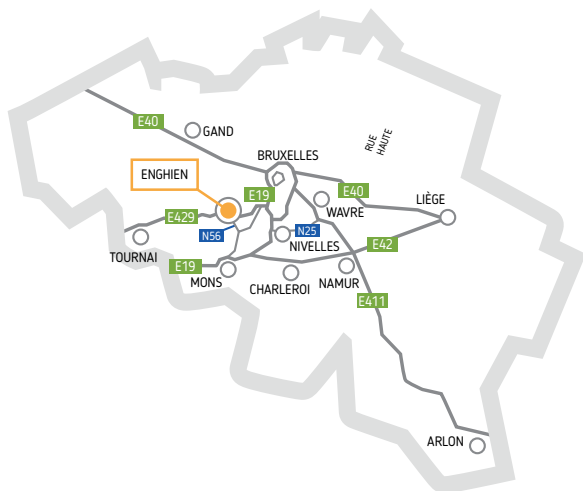
**Public** À partir de 14 ans

<b>Durée du spectacle</b>	59 minutes
<b>Jauge idéale / max.</b>	70 / 120 personnes
<b>Espace scénique</b>	5 x 3,5m (min.: 3,5 x 3m)
<b>Éclairage</b>	plein feu
<b>Accessoires / décor</b>	tabouret, guitare (apportés par l'artiste)
<b>Son</b>	micro-cravate et amplification de la guitare en plein air ou en grande jauge
<b>Montage / démontage</b>	20 min / 15 min

**Contact** **Benoît Morren**

benoitmorren@yahoo.com  
+ 32 (0) 491 / 71 62 92





## TARIFS

### Scolaire

· 3 € / élève

### Tout public

- 10 € / 1 spectacle (- 26 ans : 8 €)
- 15 € / 2 spectacles le même soir (- 26 ans : 12 €)
- Article 27 : 1,25 € / spectacle

### Réservation recommandée

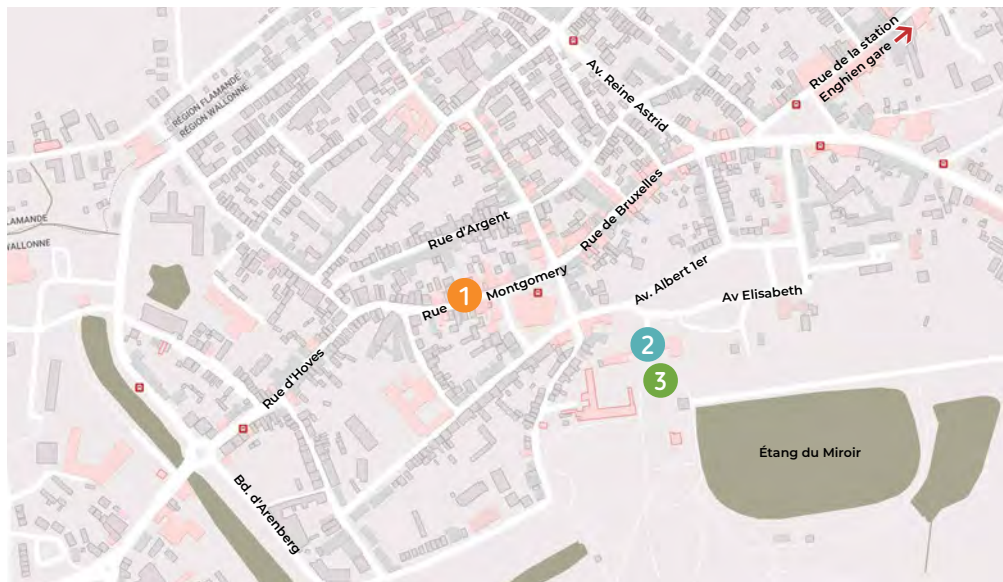
### BILLETÉRIE

### INFOS & RÉSERVATIONS

- [www.conteurs.be](http://www conteurs.be)
- +32 (0) 477 75 75 07

## LIEUX À ENGHIEN

- 1 Salle Jonathas**  
Rue Montgomery 7  
7850 Enghien
- 2 Salle Pôl'Arts**  
Avenue Elisabeth  
7850 Enghien
- 3 Parc d'Enghien**  
*Rendez-vous à l'entrée du parc av. Élisabeth*



Avec le soutien de

